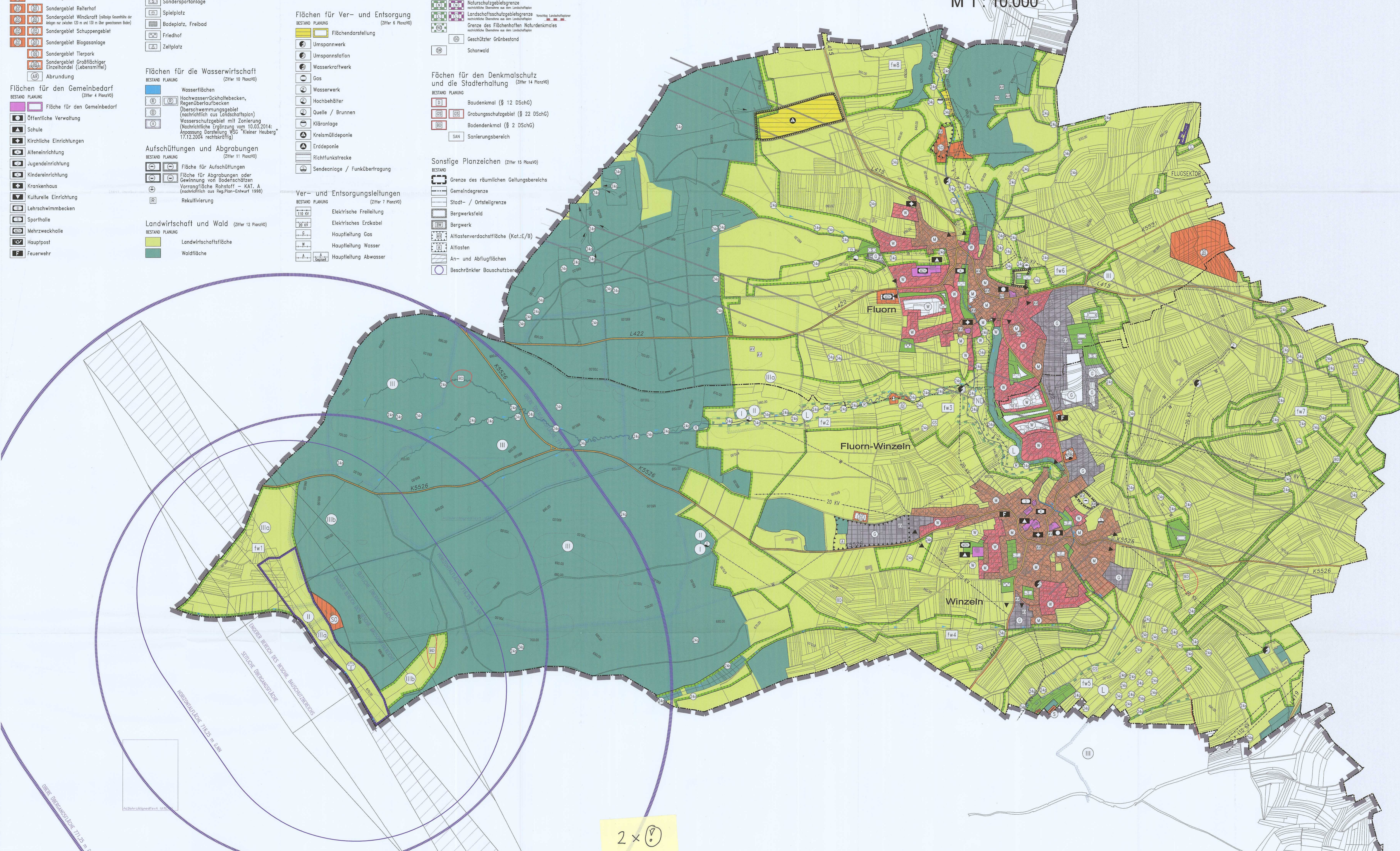


FLÄCHENNUTZUNGSPLAN 2010 2. ÄNDERUNG DER VERWALTUNGSGEMEINSCHAFT OBERNDORF - EPPENDORF - FLUORN-WINZELN TEILBEREICH FLUORN-WINZELN

LEGENDE

- Bauflächen** (Ziffer 1 PlanzV)
- Wohnbaufläche
Gemischte Baufläche
Gewerbliche Baufläche
Sonderbaufläche
Sondergebiet Feldscheuer
Sondergebiet Freizeit
Sondergebiet Parkhaus
Sondergebiet Reiterhof
Sondergebiet Windkraft (vollständige Gewähr für Anlagen mit einer Höhe von 120 m und 120 m über gestrichelten Boden)
Sondergebiet Schuppengebiet
Sondergebiet Biogasanlage
Sondergebiet Tierpark
Sondergebiet Großflächiger Einzelhandel (Lebensmittel)
Abrundung
- Grünflächen** (Ziffer 9 PlanzV)
- Fächendarstellung
Parkanlage
Grünanlage
Gartenland
Dauerkleingarten
Sportplatz
Sondersportanlage
Spielplatz
Bodeplatz, Freibad
Friedhof
Zeltplatz
- Hauptverkehrsflächen** (Ziffer 5 PlanzV)
- Autobahn
Hauptverkehrsstrasse
Grenze der Ortsdurchfahrt
Bahnanlage
Luftverkehrslandeplatz
Segelfluggelände
Modellfluggelände
- Flächen für Ver- und Entsorgung** (Ziffer 6 PlanzV)
- Fächendarstellung
Umspannwerk
Umspannstation
Wasserkraftwerk
Gas
Wasserwerk
Hochbehälter
Quelle / Brunnen
Kläranlage
Kreislaufdeponie
Erdeponie
Richtfunkstrecke
Sendeanlage / Funkübertragung
- Ver- und Entsorgungsleitungen** (Ziffer 7 PlanzV)
- Elektrische Freileitung
Elektrisches Erdkabel
Hauptleitung Gas
Hauptleitung Wasser
Hauptleitung Abwasser
- Landwirtschaft und Wald** (Ziffer 12 PlanzV)
- Landwirtschaftsfläche
Waldfläche
- Flächen für den Gemeinbedarf** (Ziffer 4 PlanzV)
- Öffentliche Verwaltung
Schule
Kirchliche Einrichtungen
Alleneinrichtung
Jugendeinrichtung
Kindereinrichtung
Krankenhaus
Kulturelle Einrichtung
Lehrschwimmbekken
Sporthalle
Mehrzweckhalle
Hauptpost
Feuerwehr
- Flächen für die Wasserwirtschaft** (Ziffer 10 PlanzV)
- Wasserflächen
Hochwasserrückhaltebecken, Regenüberlaufbecken (nachrichtlich aus Landschaftsplan)
Wasserschutzgebiet mit Zonierung (Nachrichtliche Ergänzung vom 10.03.2014; Anpassung Darstellung WSZ "Kleiner Heuberg" 17.12.2004 rechtskräftig)
- Aufschüttungen und Abgrabungen** (Ziffer 11 PlanzV)
- Fläche für Aufschüttungen
Fläche für Abgrabungen oder Gewinnung von Bodenschätzen
Vorrangfläche Rohstoff - KAT_A (schriftlich aus RegPlan-Entwurf 1998)
Rekultivierung
- Schutz von Landschaft und Natur** (Ziffer 13 PlanzV)
- Fläche für Maßnahmen zum Schutz zur Pflege und zur Entwicklung von Natur und Landschaft
Schwerpunkte der landschaftlichen Entwicklung
Schutzfläche nach § 24 NatSchG und § 30 UmwVG
Naturschutzgebiet
Landschaftsschutzgebiet
Grenze des flächenhaften Naturdenkmals
Geschützter Grünbestand
Schonwald
- Fächen für den Denkmalschutz und die Stadterhaltung** (Ziffer 14 PlanzV)
- Baudenkmal (§ 12 DöSchG)
Grabungsschutzgebiet (§ 22 DöSchG)
Bodendenkmal (§ 2 DöSchG)
Sanierungsgebiet
- Sonstige Planzeichen** (Ziffer 15 PlanzV)
- Grenze des räumlichen Geltungsbereichs
Gemeindegrenze
Stadt- / Ortsteilgrenze
Bergwerksfeld
Bergwerk
Altlastenverdeckte Fläche (Kat.:I/II/III)
Altlasten
An- und Abflugflächen
Beschränkter Bauschutzbereich



2 x (V)

| VERFAHRENSVERMERKE | Datum |
|--|---|
| Aufstellungsbeschluss (§ 2 Abs. 1) | 07.11.2012 |
| Öffentliche Bekanntmachung des Aufstellungsbeschlusses (§ 2 Abs. 1) | 01.12.2012 |
| Frühzeitige Öffentlichkeitsbeteiligung (§ 3 Abs. 1) | vom 10.12.2012 bis 18.01.2013 |
| Frühzeitige Unterrichtung der Träger öffentlicher Belange (§ 4 Abs. 1) | vom 17.12.2012 bis 18.01.2013 |
| Entwurfstellung und Beschluss über die öffentliche Auslegung (§ 3 Abs. 2) | 24.09.2013 |
| Öffentliche Bekanntmachung der Auslegung (§ 3 Abs. 2) ggf. (§ 4a Abs. 3) | 02.11.2013 und 15.03.2014 |
| Öffentliche Auslegung (§ 3 Abs. 2 Satz 1) ggf. (§ 4a Abs. 3) | vom 11.11.2013 bis 23.12.2013 vom 24.03.2014 bis 25.04.2014 |
| Einholung der Stellungnahmen der Träger öffentlicher Belange (§ 4 Abs. 2) ggf. (§ 4a Abs. 3) | vom 11.11.2013 bis 23.12.2013 |
| Behandlung der Stellungnahmen und Abwägung im gemeinsamen Ausschuss (§ 3 Abs. 2 Satz 4) | 04.06.2014 |
| Beschluss über die endgültigen Darstellungen | 04.06.2014 |
| Ausfertigung des Bauleitplanes | 30.07.2014 |

AUSFERTIGUNGSVERMERK
Es wird bestätigt, dass der Inhalt dieses Flächenutzungsplanes mit seinen Festsetzungen durch Zeichnung, Farbe, Schrift und Text mit den hierzu ergangenen Beschlüssen des gemeinsamen Ausschusses übereinstimmt und dass die für die Rechtswirksamkeit notwendigen Vermerkenschriften beigefügt wurden.

Oberbürgermeister den 30.07.2014
Hermann Acker
1. Vorsitzender des gemeinsamen Ausschusses

RECHTSKRÄFTVERMERK
Mit der öffentlichen Bekanntmachung vom 24. Jan. 2015 tritt dieser Flächenutzungsplan in Kraft.

Oberbürgermeister den 26. Jan. 2015
Hermann Acker
1. Vorsitzender des gemeinsamen Ausschusses

Genehmigt gem. § 6 Abs. 1 BauGB durch Bescheid vom 3. Sep. 2014
Landratsamt Rottweil

Grösser Leiter Bau-, Naturschutz- und Gewerbeaufsicht

kommunal PLAN
STADTENTWICKLUNG+UMWELTPLANUNG

78532 Tübingen
Fuchsweg 3
tel. 07461-73050
fax. 07461-73056
www.kommunalplan.de

Verwaltungsgemeinschaft
Oberndorf - Eppendorf - Fluorn-Winzeln
2. Änderung
FLÄCHENNUTZUNGSPLAN
2010

Bearb.: Dipl.-Ing. Henner Lamm
Stand: 24.09.2013 + nachr. Erg. 10.03.2014
Maßstab: 1 : 10 000
im Original

Hinweis:
Die Darstellung der Höhenlinien basiert auf der Grundlage des Digitalen Höhenmodells Baden-Württemberg mit Erläuterung des Landesvermessungsamtes Baden-Württemberg vom 28.10.1996, AZ.: 43/270.
Nähere Angaben zum Höhenmodell können der Produktinformation des Landesvermessungsamtes Baden-Württemberg entnommen werden.
Die restliche Darstellung entspricht den digitalen Auszügen der Liegenheitskarte (BGR/LND, Stand 2012)