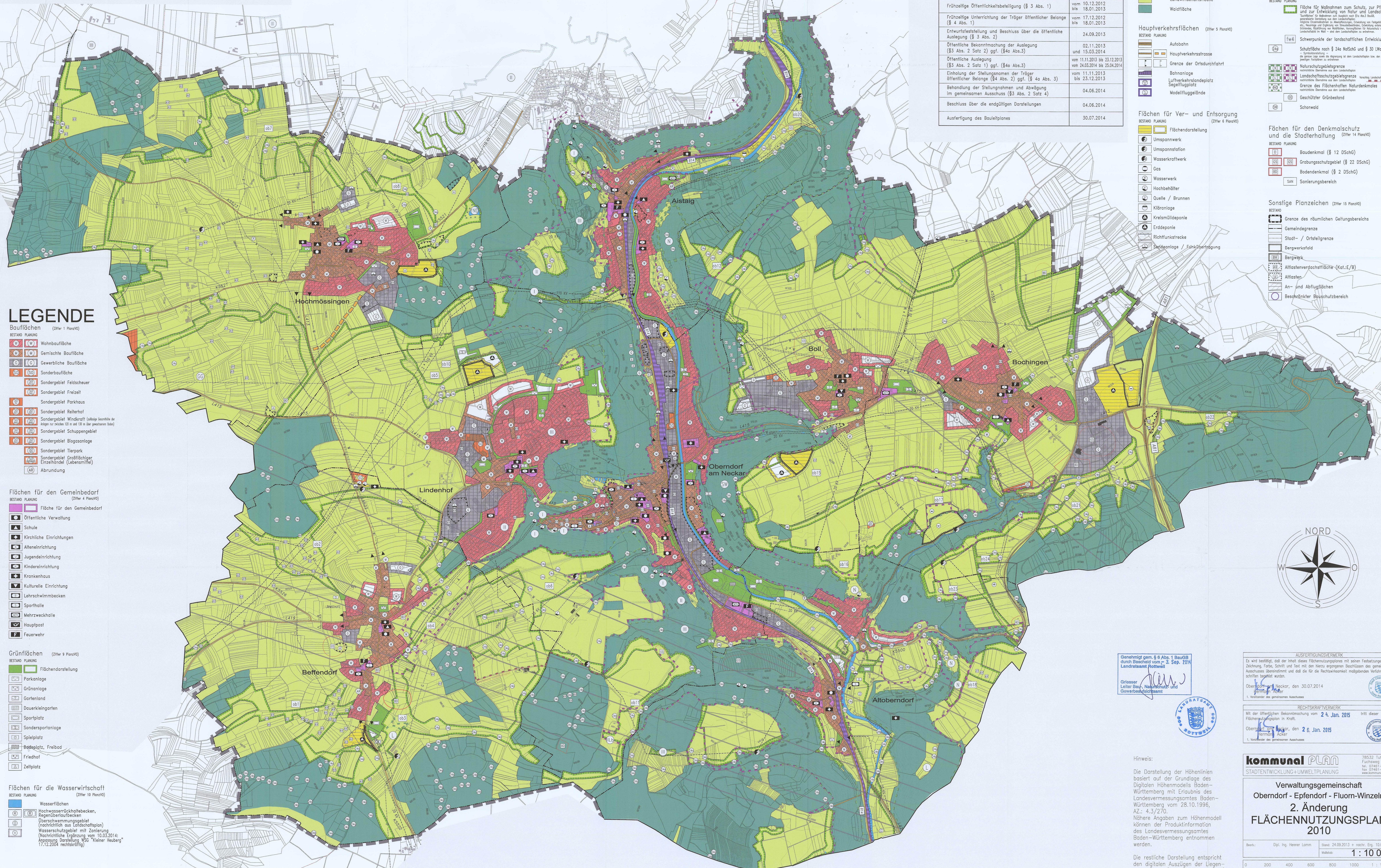


FLÄCHENNUTZUNGSPLAN 2010 2. ÄNDERUNG

VERWALTUNGSGEMEINSCHAFT OBERNDORF - EFFENDORF - FLUORN-WINZELN
TEILBEREICH OBERNDORF a. N.

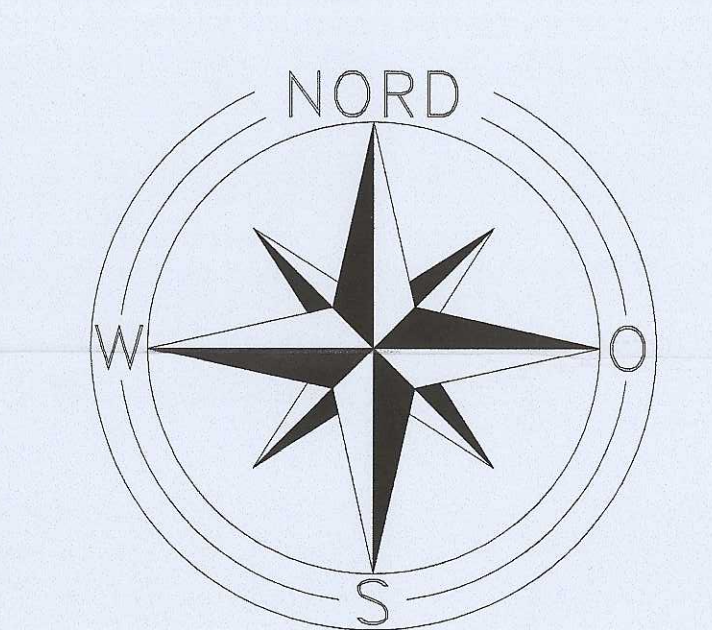


VERFAHRENSVERMERKE	Datum
Aufstellungsbeschluss (§ 2 Abs. 1)	07.11.2012
Öffentliche Bekanntmachung des Aufstellungsbeschluss (§ 2 Abs. 1)	10.12.2012
Frühzeitige Öffentlichkeitsbeteiligung (§ 3 Abs. 1)	vom 10.12.2012 bis 18.01.2013
Frühzeitige Unterrichtung der Träger öffentlicher Belange (§ 4 Abs. 1)	vom 17.12.2012 bis 18.01.2013
Entwurfsaufstellung und Beschluss über die öffentliche Auslegung (§ 3 Abs. 2)	24.02.2013
Öffentliche Bekanntmachung der Auslegung (§ 3 Abs. 2 Satz 2) ggf. (§ 4a Abs. 3)	02.11.2013 und 15.03.2014
Öffentliche Auslegung (§ 3 Abs. 2 Satz 1) ggf. (§ 4a Abs. 3)	vom 11.11.2013 bis 23.12.2013 vom 24.03.2014 bis 23.04.2014
Einholung der Stellungnahmen der Träger öffentlicher Belange (§ 4 Abs. 2) ggf. (§ 4a Abs. 3)	vom 11.11.2013 bis 23.12.2013
Behandlung der Stellungnahmen und Abwägung im gemeinsamen Ausschuss (§ 3 Abs. 2 Satz 4)	04.06.2014
Beschluss über die endgültigen Darstellungen	04.06.2014
Ausfertigung des Bauplanes	30.07.2014

LEGENDE

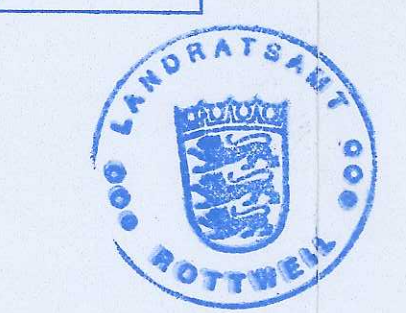
- Bauflächen** (Ziffer 1 PlanVO)
- Wohnbaufläche
 - Gemischte Baufläche
 - Gewerbliche Baufläche
 - Sonderbaufläche
 - Sondergebiet Feldscheuer
 - Sondergebiet Freizeit
 - Sondergebiet Parkhaus
 - Sondergebiet Reiterhof
 - Sondergebiet Windkraft (Luftlage Beschränkung der Anlagen nur zwischen 120 m und 130 m über geneigten Böden)
 - Sondergebiet Schuppengebiet
 - Sondergebiet Biogasanlage
 - Sondergebiet Tierpark
 - Sondergebiet Großflächiger Einzelhandel (Lebensmittel)
 - Abrundung
- Flächen für den Gemeinbedarf** (Ziffer 4 PlanVO)
- Fläche für den Gemeinbedarf
 - Öffentliche Verwaltung
 - Schule
 - Kirchliche Einrichtungen
 - Altenheim
 - Jugendheim
 - Kindereinrichtung
 - Krankenhaus
 - Kulturelle Einrichtung
 - Lehrschwimmbecken
 - Sportanlage
 - Mehrzweckhalle
 - Hauptpost
 - Feuerwehr
- Grünflächen** (Ziffer 9 PlanVO)
- Flächendarstellung
 - Parkanlage
 - Grünanlage
 - Gartenland
 - Dauerkleingarten
 - Sportplatz
 - Sondersportanlage
 - Spielplatz
 - Badeplatz, Freibad
 - Friedhof
 - Zeltplatz
- Flächen für die Wasserwirtschaft** (Ziffer 10 PlanVO)
- Wasserflächen
 - Hochwasserrückhaltebecken, Regenüberlaufbecken
 - Überschneemursungsgebiet (nachrichtlich aus Landschaftsplan)
 - Wasserschutzgebiet mit Zonierung (Nachrichtliche Ergänzung vom 10.03.2014; Anpassung Darstellung § 50 "Kleiner Heuberg" 17.12.2004 rechtskräftig)

- Aufschüttungen und Abgrabungen** (Ziffer 11 PlanVO)
- Fläche für Aufschüttungen
 - Fläche für Abgrabungen oder Gewinnung von Bodenschätzen
 - Vorrangfläche Rüttelstift - KAT, A (nachrichtlich aus Reg-Plan-Entwurf 1998)
 - Rekultivierung
- Landwirtschaft und Wald** (Ziffer 12 PlanVO)
- Landwirtschaftsfläche
 - Waldfläche
- Hauptverkehrsflächen** (Ziffer 5 PlanVO)
- Autobahn
 - Hauptverkehrsstrasse
 - Grenze der Ortsdurchfahrt
 - Bahnanlage
 - Luftverkehrsanlage
 - Modellfluglande
- Flächen für Ver- und Entsorgung** (Ziffer 6 PlanVO)
- Flächendarstellung
 - Umspannwerk
 - Umspannstation
 - Wasserkraftwerk
 - Gas
 - Wasserwerk
 - Hochbehälter
 - Quelle / Brunnen
 - Kläranlage
 - Kreisläufdeponie
 - Erdeponie
 - Richtfunkstrecke
 - Straßenanlage / Funkübertragung
- Ver- und Entsorgungsleitungen** (Ziffer 7 PlanVO)
- Elektrische Freileitung
 - Elektrisches Erdkabel
 - Hauptleitung Gas
 - Hauptleitung Wasser
 - Hauptleitung Abwasser
- Schutz von Landschaft und Natur** (Ziffer 13 PlanVO)
- Fläche für Maßnahmen zum Schutz, zur Pflege, und zur Erhaltung von Natur und Landschaft
 - Schutzfläche nach § 24a NatSchG und § 30 WaldG
 - Schwerpunkte der landschaftlichen Entwicklung
 - Naturschutzgebiet
 - Naturschutzgebietgrenze
 - Landschaftsschutzgebietgrenze
 - Grenze des Flächenhaftes Naturdenkmals
 - Geschützter Grünbestand
 - Schönwald
- Flächen für den Denkmalschutz und die Stadterhaltung** (Ziffer 14 PlanVO)
- Baudenkmal (§ 12 DSchG)
 - Grabungsschutzgebiet (§ 22 DSchG)
 - Bodendenkmal (§ 2 DSchG)
 - Sanierungsbereich
- Sonstige Planzeichen** (Ziffer 15 PlanVO)
- Grenze des räumlichen Geltungsbereichs
 - Gemeindegrenze
 - Stadt- / Ortsteilgrenze
 - Bergwerkseifel
 - Bergwerk
 - Alliastensverbotfläche (Kat. L/D)
 - Alliasten
 - An- und Abflugflächen
 - Beschützter Bauschutzbereich



Genehmigt gem. § 6 Abs. 1 BauGB durch Beschluss vom 3. Sep. 2014
Landratsamt Pforzheim

Glösser
Leiter Bau-, Neubauchutz- und Gewerbeaufsicht



AUSFERTIGUNGSVERMERK
Es wird bestätigt, dass der Inhalt dieses Flächennutzungsplanes mit seinen Festsetzungen durch Zeichnung, Farbe, Schrift und Text mit den hierzu ergebnen Beschlüssen des gemeinsamen Ausschusses übereinstimmt und dass die für die Rechtsverwirklichung notwendigen Verfahrensschritte beendigt wurden.

Oberndorf am Neckar, den 30.07.2014
Herrmann
1. Vorsitzender des gemeinsamen Ausschusses

RECHTSKRAFTVERMERK
Mit der öffentlichen Bekanntmachung vom 24. Jan. 2015 tritt dieser Flächennutzungsplan in Kraft.

Oberndorf am Neckar, den 26. Jan. 2015
Herrmann
1. Vorsitzender des gemeinsamen Ausschusses

kommunal PLAN
STADTENTWICKLUNG+UMWELTPLANUNG

Verwaltungsgemeinschaft
Oberndorf - Effendorf - Fluorn-Winzeln
**2. Änderung
FLÄCHENNUTZUNGSPLAN
2010**

Bearb.: Dipl.-Ing. Heiner Lamm
Stand: 24.09.2013 + nachtr. Erg. 19.03.2014
Maßstab: 1:10.000
1:10.000 im Original

78532 Tuttlingen
Fuchsweg 3
Tel. 07461-72050
Fax 07461-73035
www.kommunalplan.de

Hinweis:
Die Darstellung der Höhenlinien basiert auf der Grundlage des Digitalen Höhenmodells Baden-Württemberg mit Erlaubnis des Landesvermessungsamtes Baden-Württemberg vom 28.10.1996, Az.: 4.3/270.
Nähere Angaben zum Höhenmodell können der Produktinformation des Landesvermessungsamtes Baden-Württemberg entnommen werden.

Die restliche Darstellung entspricht den digitalen Auszügen der Liegenschaftskarte (BGRUND, Stand 2012)