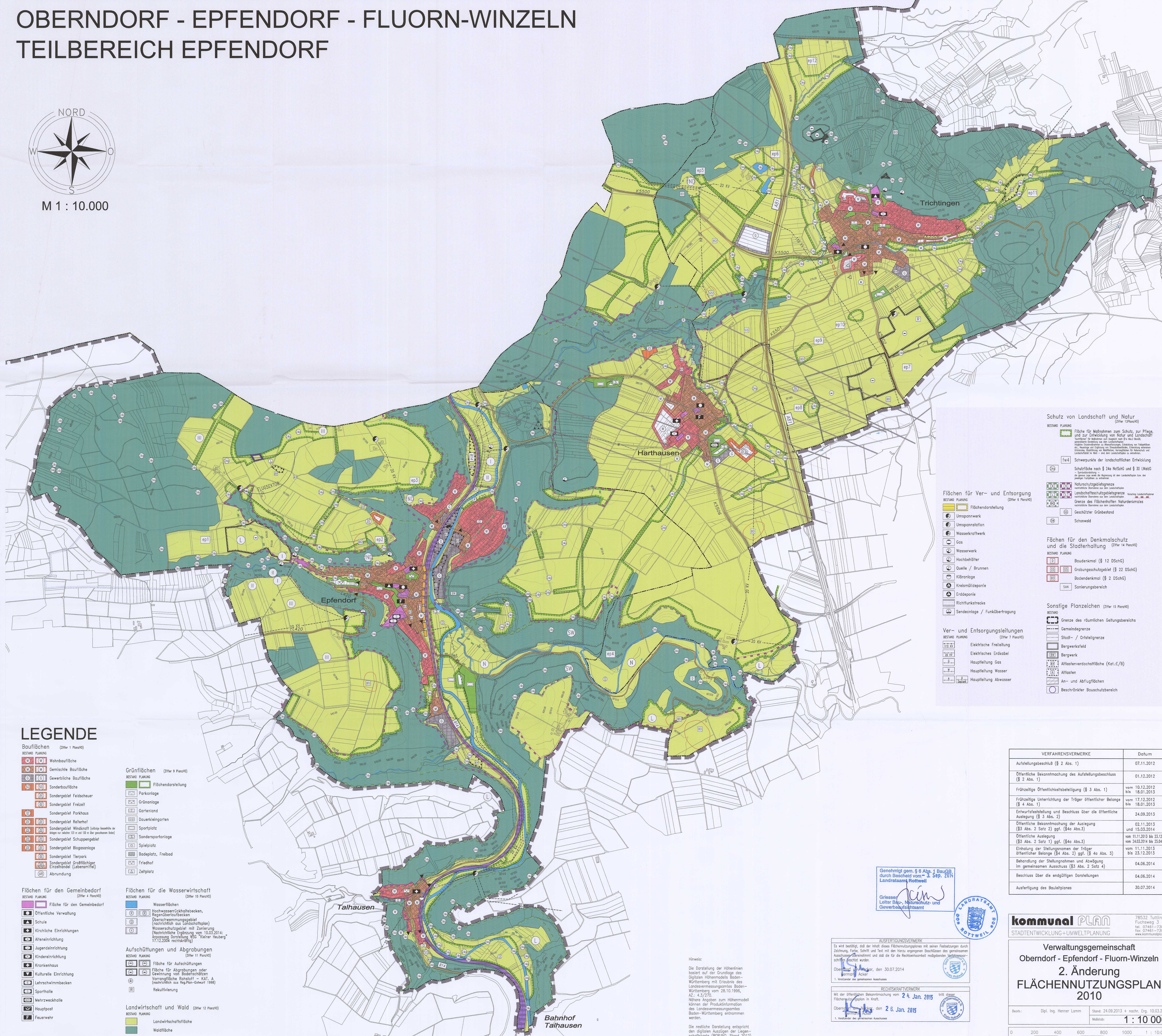
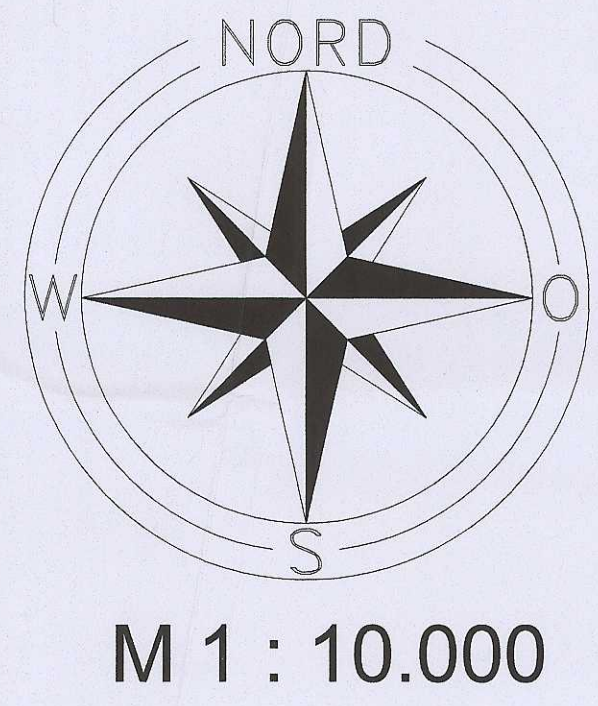


FLÄCHENNUTZUNGSPLAN 2010 2. ÄNDERUNG DER VERWALTUNGSGEMEINSCHAFT OBERNDORF - EPFENDORF - FLUORN-WINZELN TEILBEREICH EPFENDORF



LEGENDE

- Bauflächen (Ziffer 1 PlanVO)**
BESTAND PLANUNG
- Wohnbaufläche
 - Gemischte Baufläche
 - Gewerbliche Baufläche
 - Sonderbaufläche
 - Sondergebiet Feldscheuer
 - Sondergebiet Freizeit
 - Sondergebiet Parkhaus
 - Sondergebiet Reiterhof
 - Sondergebiet Waldkraft (aktuelle Gewässer für Anlagen mit einer Länge von 100 m und 100 m über gestauten Bänken)
 - Sondergebiet Schuppengebiet
 - Sondergebiet Biogasanlage
 - Sondergebiet Tierpark
 - Sondergebiet Großflächiger Einzelhandel (Lebensmittel)
 - Abrundung
- Grünflächen (Ziffer 9 PlanVO)**
BESTAND PLANUNG
- Flächendarstellung
 - Parkanlage
 - Grünanlage
 - Gartenland
 - Dauerkleingarten
 - Sportplatz
 - Sondersportanlage
 - Spielplatz
 - Bödenplatz, Freibad
 - Friedhof
 - Zeltplatz
- Flächen für den Gemeinbedarf (Ziffer 4 PlanVO)**
BESTAND PLANUNG
- Fläche für den Gemeinbedarf
 - Öffentliche Verwaltung
 - Schule
 - Kirchliche Einrichtungen
 - Allerneinrichtung
 - Jugendeinrichtung
 - Kinderbetreuung
 - Krankenhaus
 - Kulturelle Einrichtung
 - Lehrschwimmbecken
 - Sporthalle
 - Mehrzweckhalle
 - Hauptpost
 - Feuerwehr
- Flächen für die Wasserwirtschaft (Ziffer 10 PlanVO)**
BESTAND PLANUNG
- Wasserflächen
 - Hochwasserrückhaltebecken, Regenüberlaufbecken
 - Oberschwemmungsgebiet (ausdrücklich aus dem Landschaftsplan)
 - Wasserschutzgebiet mit Zonierung (Neuordnung der Zonierung vom 13.03.2014; Anpassung Darstellung WSZ "Kleiner Heuberg" 17.12.2004 rechtskräftig)
- Aufschüttungen und Abgrabungen (Ziffer 11 PlanVO)**
BESTAND PLANUNG
- Fläche für Aufschüttungen
 - Fläche für Abgrabungen oder Gewinnung von Bodenschätzen
 - Vorrangfläche Rotstift - KAV, A (ausdrücklich aus Reg-Plan-Erweiterung 1998)
 - Rekultivierung
- Landwirtschaft und Wald (Ziffer 12 PlanVO)**
BESTAND PLANUNG
- Landwirtschaftsfläche
 - Waldfläche

- Ver- und Entsorgungsleitungen (Ziffer 7 PlanVO)**
BESTAND PLANUNG
- Elektrische Freileitung
 - Elektrisches Erdkabel
 - Hauptleitung Gas
 - Hauptleitung Wasser
 - Hauptleitung Abwasser
- Ver- und Entsorgungsfacilitäten (Ziffer 8 PlanVO)**
BESTAND PLANUNG
- Flächendarstellung
 - Umspannwerk
 - Umspannstation
 - Wasserkraftwerk
 - Gas
 - Wasserwerk
 - Hochbehälter
 - Quelle / Brunnen
 - Kläranlage
 - Kreislaufdeponie
 - Erdeponie
 - Richtfunkstrecke
 - Sendeanlage / Funkübertragung
- Ver- und Entsorgungsfacilitäten (Ziffer 8 PlanVO)**
BESTAND PLANUNG
- Flächendarstellung
 - Umspannwerk
 - Umspannstation
 - Wasserkraftwerk
 - Gas
 - Wasserwerk
 - Hochbehälter
 - Quelle / Brunnen
 - Kläranlage
 - Kreislaufdeponie
 - Erdeponie
 - Richtfunkstrecke
 - Sendeanlage / Funkübertragung

- Schutz von Landschaft und Natur (Ziffer 13 PlanVO)**
BESTAND PLANUNG
- Fläche für Maßnahmen zum Schutz, zur Pflege und zur Entwicklung von Natur und Landschaft
 - Schutzfläche nach § 14a NatSchG und § 30 UmwG
 - Schwerpunkte der landschaftlichen Entwicklung
 - Naturschutzgebietgrenze
 - Landschaftsschutzgebietgrenze
 - Grenze des Flächenhaften Naturdenkmals
 - Schutzfläche Grünbestand
 - Schönwald
- Flächen für den Denkmalschutz und die Stadterhaltung (Ziffer 14 PlanVO)**
BESTAND PLANUNG
- Baudenkmal (§ 12 DSchG)
 - Ordnungsschutzgebiet (§ 22 DSchG)
 - Bodendenkmal (§ 2 DSchG)
 - Sonierbereich
- Sonstige Planzeichen (Ziffer 15 PlanVO)**
BESTAND
- Grenze des räumlichen Geltungsbereichs
 - Gemeindegrenze
 - Stadt- / Ortsgrenze
 - Bergwerk
 - Bergwerkstfeld
 - Bergwerk
 - Alltagsverdorftfläche (Kat.-E/B)
 - Altlasten
 - An- und Abflughäfen
 - Beschränkter Bauschutzbereich

Hinweis:
Die Darstellung der Höhenlinien basiert auf der Grundlage des Digitalen Höhenmodells Baden-Württemberg vom 26.10.1996, AZ: 4.3/270.
Nähere Angaben zum Höhenmodell können der Produktinformation des Landesvermessungsamtes Baden-Württemberg entnommen werden.

Die restliche Darstellung entspricht den digitalen Auszügen der Liegenschaftskarte (BGRUND, Stand 2012)

Genehmigt gem. § 6 Abs. 1 BauGB durch Bescheid vom 3. Sep. 2014 Landratsamt Reutlingen

Oliver Löffler
Leiter Bau-, Naturschutz- und Gewerbeaufsicht

AUFRECHTIGUNGSVERMERK
Es wird bestätigt, daß der Inhalt dieses Flächenutzungsplanes mit seinen Festsetzungen durch Zeichnung, Farbe, Schrift und Text mit den hierzu ergangenen Beschlüssen des gemeinsamen Ausschusses übereinstimmt und daß die für die Rechtswirksamkeit maßgebenden Bestimmungen beachtet wurden.
Oberbürgermeister Reutlingen, den 30.07.2014
Johann Acker
1. Vizepräsident des gemeinsamen Ausschusses

RECHTSKRÄFTIGKEIT
Mit der öffentlichen Bekanntmachung vom 24. Jan. 2015 tritt dieser Flächenutzungsplan in Kraft.
Oberbürgermeister Reutlingen, den 26. Jan. 2015
1. Vizepräsident des gemeinsamen Ausschusses

VERFAHRENSVERMERKE	Datum
Aufstellungsbescheid (§ 2 Abs. 1)	07.11.2012
Öffentliche Bekanntmachung des Aufstellungsbeschlusses (§ 2 Abs. 1)	01.12.2012
Frühzeitige Öffentlichkeitsbeteiligung (§ 3 Abs. 1)	vom 10.12.2012 bis 18.01.2013
Frühzeitige Unterrichtung der Träger öffentlicher Belange (§ 4 Abs. 1)	vom 17.12.2012 bis 18.01.2013
Entwurfstellung und Beschluss über die öffentliche Auslegung (§ 3 Abs. 2)	24.09.2013
Öffentliche Bekanntmachung der Auslegung (§ 5 Abs. 2 Satz 2) ggf. (§ 4a Abs. 3)	02.11.2013 und 15.03.2014
Öffentliche Auslegung (§ 5 Abs. 2 Satz 1) ggf. (§ 4a Abs. 3)	vom 11.11.2013 bis 23.12.2013 und 24.03.2014 bis 25.04.2014
Einhaltung der Stellungnahmen der Träger öffentlicher Belange (§ 4 Abs. 2) ggf. (§ 4a Abs. 3)	vom 11.11.2013 bis 23.12.2013
Behandlung der Stellungnahmen und Abwägung im gemeinsamen Ausschuss (§ 5 Abs. 2 Satz 4)	04.06.2014
Beschluss über die endgültigen Darstellungen	04.06.2014
Ausfertigung des Bauleitplanes	30.07.2014

kommunal PLAN
STADTENTWICKLUNG + UMWELTPLANUNG

78532 Tuttingen
Fuchsweg 3
Tel: 07461-72000
Fax: 07461-72009
www.kommunalplan.de

**Verwaltungsgemeinschaft
Oberndorf - Epfendorf - Fluorn-Winzeln
2. Änderung
FLÄCHENNUTZUNGSPLAN
2010**

Beauftragt: Dipl.-Ing. Hans-Joachim Lamm
Stand: 24.09.2013 + nachtr. Erg. 10.03.2014
Maststab: 1 : 10.000

0 200 400 600 800 1000 1 : 10.000
im Original